

UWE MWAMINIFU

Ufunuo 2:10

Na:-Mongassa

10/11/2023

Kome - Mchangani

GEITA

Andate - Moderato..

S
A

f

U U we, Mwa - mi ni fu U we

T
B

f

U - we Mwa mi ni - fu U - we Mwa mi ni - fu

2

U we Mwa - mi ni fu; Ha ta ha - ta ku fa,

U - we mwa mi - ni fu; Ha ta ha ta ku - fa

6

ff

A se ma Bwa - na. Na mi ni ta ku pata ji, Na mi ni - ta

ff

A - se ma Bwa na.

11

ku pa ta ji, ta ji ya u zi - ma, A se ma Bwa - na.
ta ji ya u zi ma A se ma Bwa na.

16

1.Ye ye A shi nda ye; ni ta m pa ba a dhi, ba a dhi, ya i le

21

ma na; I li yo fi chwa.

24

2.Ye ye A shi nda ye, na ku - ya tu nza, ma tendoyangu, ha ta

29

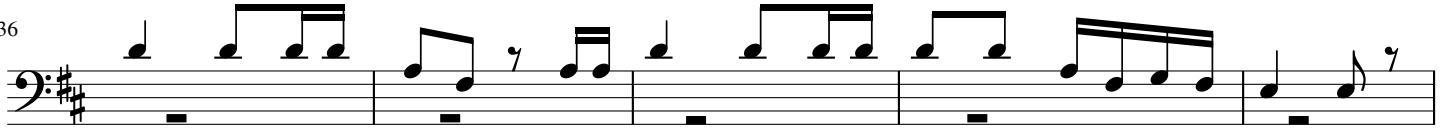
mwi sho, ni ta m pa ma - mla ka ju u, ya ma ta i fa,

34

ju u ya ma ta i fa.

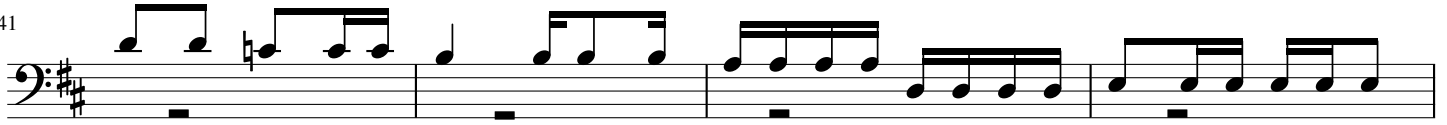
3.Ye ye A shi nda ye, a ta vi kwa a ta vi kwa ma va zi me u pe;

36



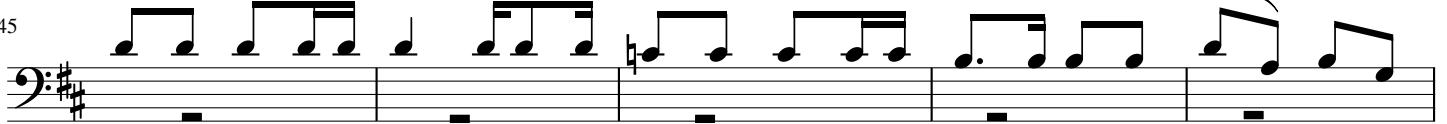
Wa la si ta li fu ta ka mwe ji na la ke ka ti ka ki ta bucha u zi ma

41



Na mi ni ta li ki ri ji na la ke mbe le za Ba baya ngu Na - mbe le

45



Na - mbe le mbe le za - ma la i ka za ke.

50

