

SADAKA YA MALIMBUKO

Na, B. Mutongole

STANZA



1 . Hu u sa sa ni wa ka ti wa ma to le o ndugu sa sa u a
2 . Ba ba sa sa tu na le ta sa da ka ze tu tu ki wa na fu ra
3 . Maza o ya masha mba ni pi a twa le ta na fe dha za mi fu

7



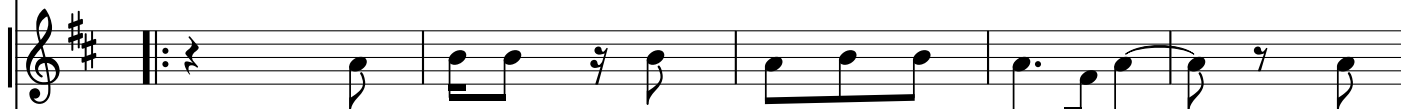
m ke u ka mto le e
ha ku u mbe le za ke
ko ni pi a twa le ta

9

KIITIKIO



Sa da ka ya ma li mbu ko ya ko u li yo



Sa da ka ya ma li mbu ko a e u
Sa da ka ya ma li mbu ko ya ko u li yo



14

ya we ka wi ki nzi ma

li yo we ka wi ki nzi ma

ya we ka wi ki nzi ma

17

I nu ka kwa mo yo mwe u pe u ka mto le e ka mto le e

22

ka mto le e