

HAKUNA KAMA MUNGU

tafakari

By Innocent S.Kiluwulo

Kilombero parish

05/01/2025

kwa kutafakari

$\text{♩} = 69$

S
A

T
B

Ni na nimwana da mu a li ye a maMu ngu ni na nimwana da mu a li ye ka maMu ngu

1. na ni mwana da mu a 2. yu kowa pi kwe li ha ku na a ji to ke ze

kwe li ha ku na kwe li ha ku na kwe li ha ku na ka bi sa

kwe li ha ku na ka bi sa

10 kwe li ha ku na tu mu o ne

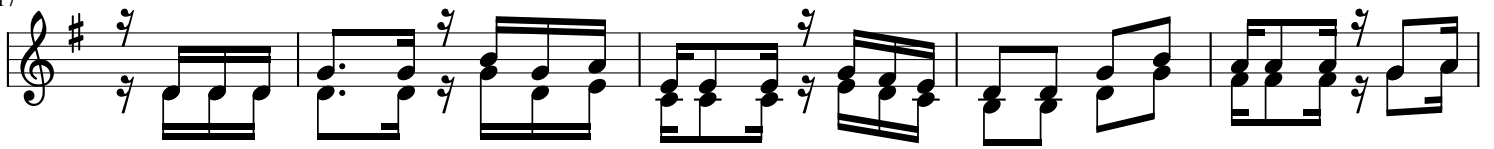
kwe li ha ku na ha ku na

12 kwe li ha ku na ka maMungu we tu kwe li ha ku na yu kowa pi kwe li ha ku na.

1. 2.

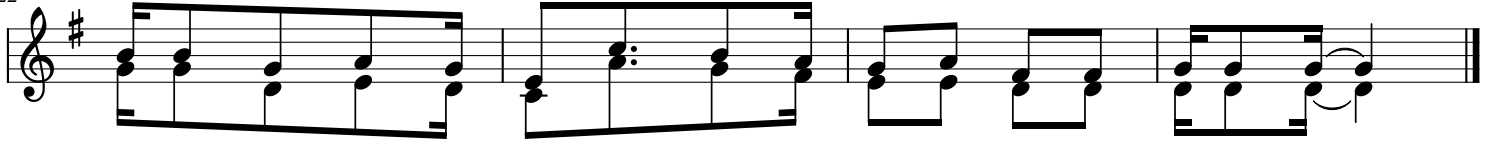
Asante Mungu kwa kuniwezesha haya.

17



1.A li ye u mba mbimgu na du ni a na vi tu vyo te vi i ja za vyo ha ku
 2.A me mu u mba pi a mwa na da mu kwasu ra na mfa no wa ke ye ye ha ku
 3.Ha ki ka ye ye Mu ngu wa mi u ngu a na ye pa swa ku a bu di wa ha ku

22



na ka ma Mu ngu we tu ka ma yu po a ji to ke ze.
 na ka ma Mu ngu we tu ka ma yu po a ji to ke ze.
 na ka ma Mu ngu we tu ka ma yu po a ji to ke ze.