

# SHANGWE

Na, Bernard T. Bwende

0715113206

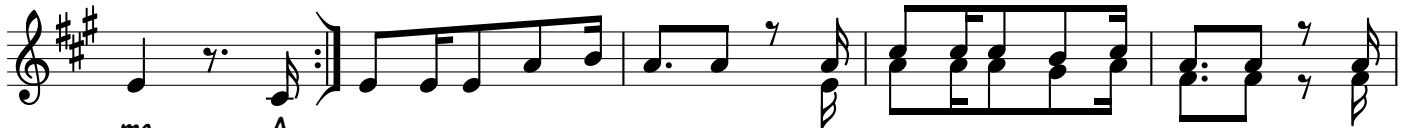
09/02/2024

1.



1 . Al fa ji li na ma pe ma ka bu ri ni ha yu  
 me ya shi nda ma u ti ni  
 2 . Mi nyo ro ro ya she ta ni Mwo ko zi ka i ka  
 me ti mi za a ha di tu  
 3 . Ni u pe ndo wa a ja bu wa Mu ngukwa wa na  
 m to a mwa na wa ke a

2.



mo A m zi ma ha fi te na ma ya hu di wa li dha ni wa  
 ta A i mbe A le - lu ya ji we li me o ndo le wa wa  
 we Ku fe kwa a ji li ye tu a me ku ba li ma te so ku



me i ma li za ka zi wa me ba ki na msha nga o ku mu o na ka fu  
 li nzi wa me ki mbi a u li mwengu ni fu ra ha ma u ti a me ya  
 dha la u li wa pi a kwa ki fo cha ke tu hu ru tu me kombo le wa

fu ka Sha ngwe nde re mo vi fi jo vya  
shi nda  
so te

si ki ka ki la pa nde ya u li mwengu fu ra ha M ko mbo zi we tu kale o ka

1. fu fuka tu i mbe tu che ze Sha i mbe tu che ze kwa ma da ha  
njoni

2.