

# NURU IMETUNG'ARIA

Pachanga Rhumba Style

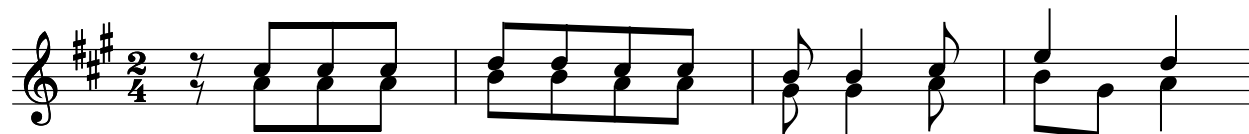
"Kwa uchangamfu"

By S W Pendeza (SEMINDU)

Mtwara

0764 067 471 / 0652 928041

04 March 2014.



1. Che re ko che re ko Ye su ka za li - wa  
Ha ya wi ha ya wi ya me kwi sha ku - wa.

Ni si ku nje ma nu ru i me tu a nga zi a

## Chorus / Kiitikio

Ma la i ka wa mbi ngu nyi mbo wa na zi i mba na ha ta  
Na wa le ma ma ju si wa na m su ju di a A ma ni

Wa chu nga ji,  
du ni a ni

Wa na mwa  
Mwo ko zi

bu du mto to.  
ka za li wa.

2. Tu na yo fu ra ha i si yo ki fa ni (ni), si ku nje ma nu ru i me tu a nga zi a  
Ma si ha mwa na wa Mu ngu ka za li wa (ni) si ku nje ma nu ru i me tu ng'a ri a.
3. U tu ku fu wa mbi ngu ni u me shu ka (ni) si ku nje ma nu ru i me tu ng'a ri a  
Kwa ni ni vi ge le ge le vi si pi gwe (ni) si ku nje ma nu ru i me tu ng'a ri a
4. She ta ni a me ba ki na m sha nga o (ni) si ku nje ma nu ru i me tu ng'a ri a.  
Tu na vyo m po ke a mwa na wa Mu ngu (ni) si ku nje ma nu ru i me tu ng'a ri a.
5. Vi na nda tu vi pi ge na ta ru mbe ta (ni) si ku nje ma nu ru i me tu ng'a ri a.  
Ze ze fi li mbi ka ya mba na ma nya nga (ni) si ku nje ma nu ru i me tu ng'a ri a.