

NAAMINI WEWE NI MUNGU

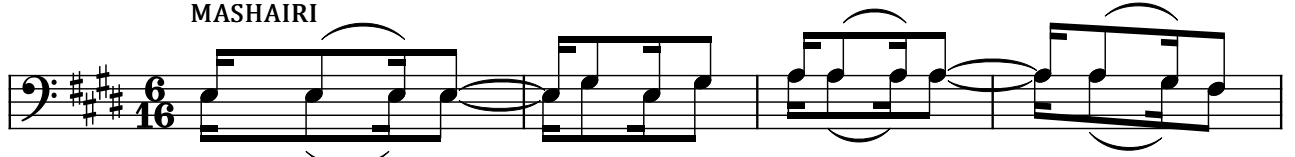
Kwaya ya Mt. Gregory Mkuu (KMGM - SJUT)

Na.... Thadeus Pius
July 2025

Haydom Lutheran Hospital

♩. = 92

MASHAIRI



1(a).Pa mo - ja - na cha nga mo to - zo - te - we
(b).Mi a - ka - mi wi li mi ta - tu - ha pa chu
2(a).Cha nga mo to - za fa mi li a a da ma so mo
(b).We we Mu ngu - u me si ma ma - u ka tu ti a
3(a).Twa wa a sa - sa na ndu gu ze - tu - m na o
(b).Du mi she ni - u pe ndo u mo - ja mshi ka ma no



we Mu - ngu - u na te - nda Na sa sa - tu na ta fa ka ri -
o si - o tu ra hi - si. Na sa sa - tu na ta fa ka ri -
ma gu mu zi ku wa nyi - ngi Na sa sa - tu na ta fa ka ri -
ngu vu tu ka zi nshi nda zo - te. Na sa sa - tu na ta fa ka ri -
ba ki - a - ha pa chu - o
ku je nga T E M C E - S.



- we ma wa ko bi - la ma ji bu na ku ji u li za.
- we ma wa ko bi - la ma ji bu na ku ji u li za.
- we ma wa ko bi - la ma ji bu na ku ji u li za.

CHORUS

Hi vi kwe - li ni we we Mu ngu - Mu ngu we tu

21

u li ye - tu vu sha
u li ye tu shi ndi a

1. sa la ma - , -

2. ma gu mu - tu na se ma

27

A sa nte - Mu - ngu
A sa nte - kwa pe ndo

we tu -, twa a mi ni
la ko -, wa sta hi li

Ni we we -
si fa pi -

32

- mwe nye u
- a u tu

1. we za - tu na se ma

2. ku fu - le o na ha ta Mi le le.