

AMESHINDA KIFO

Lukresia Mselabuye

♩ = 90

UTANGULIZI

Organ

Bwa na a me fu fu ka a - le - lu ya Ye su a me fu fu

7

ka yu - m - zi ma Ta za ma ka bu ri li wa zi ka - fu -

12

fu ka Ye su a me fu fu ka yu - m - zi ma

KIITIKIO

a me fu fu ka a me ya shi nda ma u ti a me fu fu ka ka bu

a i ye

ri ni wala haka i u tu ku fu na u ku u si fa ku

te na u na ye ye u na ye ye

u ai ye zi na ye ye ha ta mi le le u tu ku fu na u ku

ai ye zi na ye ye ha ta mi le le u na ye ye

u si fa ku u ai ye zi na ye ye ha ta mi le le

u na ye ye ai ye zi na ye ye ha ta mi le le

MASHAIRI

1. A su bu hi na ma pe ma ka ma i li vyo a ndikwa a ta te swa a ta ku fa

si ku ya ta tu a ta fu fu ka ta za ma ka bu ri li ko wa zi

a me fu fu ka ka le ta u shi ndi u li mwengu ni a me fu fu ka

2. Wali po m su li bi sha wa li fi ki ri wa me we za la ki ni ha wa ku ju a

Ye su ni Mungu si mwana da mu ta za ma ka bu ri li kowa zi a me fu fu ka

a me le ta u shi ndi u li mwe ngu ni a me fu fu ka

74



3. A me vu nja mi nyo ro ro ya ma u ti a le lu ya kanyang'a nya u fungu o

80



wama m la ka ka shinda ki fo ta zama ka bu ri li kowa zi a me fu fu ka

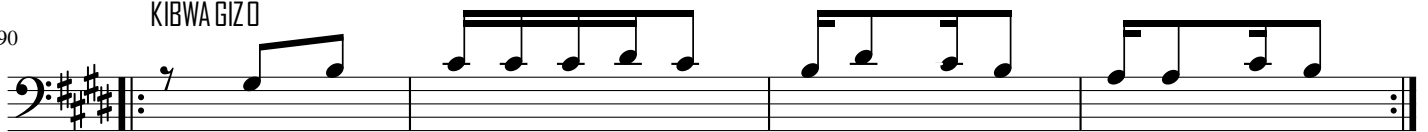
86



ka le ta u shi ndi u li mwe ngu ni a me fu fu ka

KIBWA GIZO

90

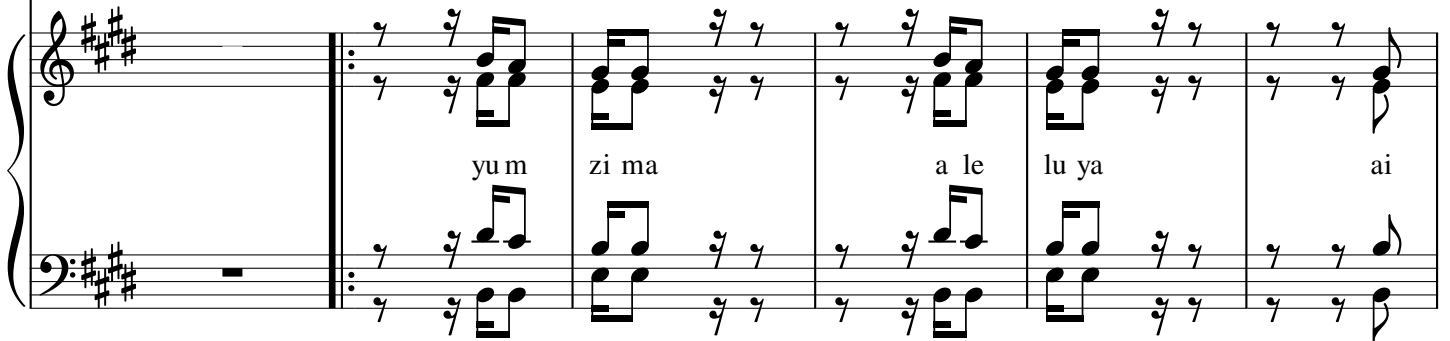


Ke nge le zi na li a mbi ngu ni a me fu fu ka
U li mwe ngu m zi ma sa sa u me ko mbo le wa

94



a me fu fu ka ka shinda ki fo a me fu fu ka

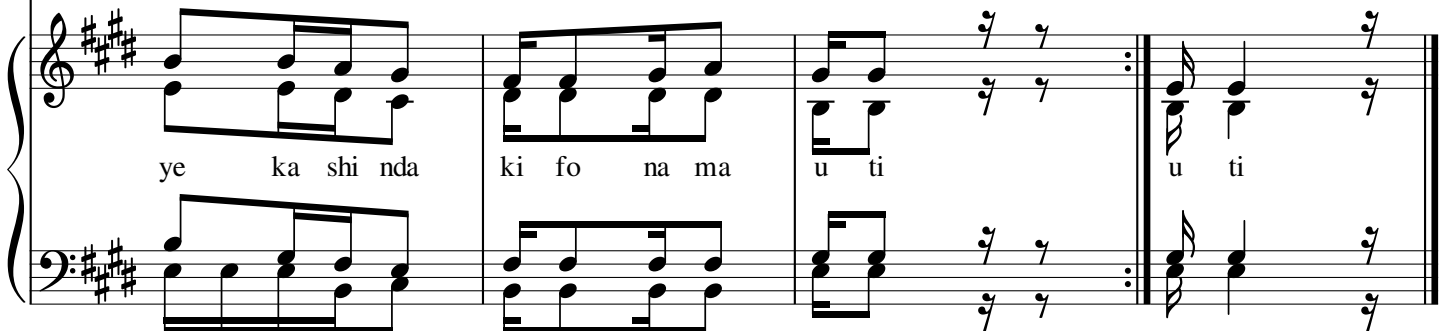


yu m zi ma a le lu ya ai

100



ka shi nda ki fo na ma u ti a me fu u ti



ye ka shi nda ki fo na ma u ti u ti