

MAHUJAJI NA MWAMKO WA UTUME

FRT. ELICK NTAHONDI

03/05/2025

WALENGWA: KONGAMANO LA KWAYA,
PAROKIA YA MT. YOHANE WA 23 KUMSENGA- KIGOMA 2025

Si si ni Ma hu ja ji ni ma hu ja ji wa ma tu ma i ni ya a

ni si si ni wa sa fi ri, tu na te mbe a ka ti ka i ma ni ha pa du ni a -

ni ku e le ke a mbi ngu - ni pe nye ma ka o ya mi le le. Wa - ji bu

we - tu - ni - ku o nye - sha - Hi ja ye tu
ye tu hi ja

ka ti ka ma i sha ye tu (kwe li) kwa ku i shi ma i sha ma ta ka ti -

fu fu
ya - ni

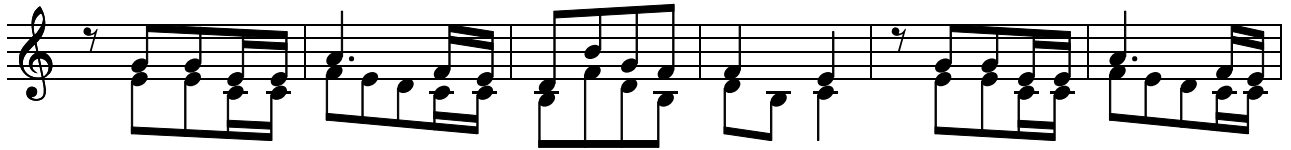
Hi - ja ye - tu i le te - ti - ja
Hi ja ye tu i le te - ti ja ka
Hi ja ye tu i le te mwa m ko ka

hi - ja ye tu i

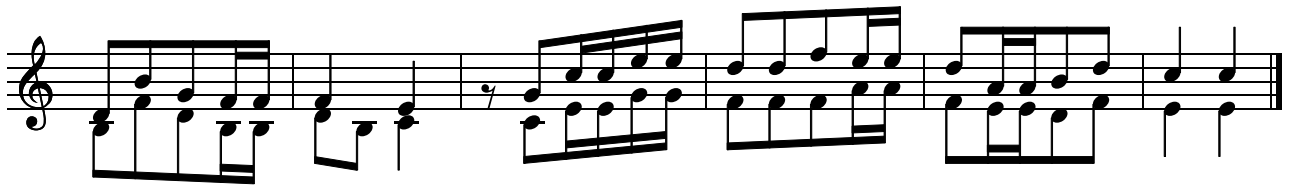
ka ti ka u
ti ka u tu me ma i sha ni - mwe tu ya - ni mwe - tu.
ti ka u tu me ka ni sa ni mwa Kri sto Kri - sto.

ka ti ka u

BETI



1. Ku te nda ma te - ndo - ya - hu - ru - ma, kwa ku wa ka ri - - mu-
2. Ku - li - tu - - nza Ka ni sa la - Kri - sto, kwa Sa la - na - - sa -
3. Ku wa m - fa - - no - kwa wa tu wa Mu ngu Kwa ku zi - i - - shi a



ma - - - - - ski - ni ni ku i dhi hi ri sha hi ja ka ti ka u tu me we tu.
da ka kwa ka - ni - sa ni ku i dhi hi ri sha hi ja ka ti ka u tu me we tu.
ha di za u ba ti - zo ni ku i dhi hi ri sha hi ja ka ti ka u tu me we tu.