

BWANA UWAPE AMANI

GOLDEN J.SIMKONDA

03/09/2025

USHIRIKA - MBOGWE.

Gradvole

KIITIKIO Ybs 36:15 - 16.

E e Bwa na u wa pe A ma ni wa ku ngo ja o

i li wa tu wa wa sa di ki ma na bi i wa ko u i

si ki li ze sa la ya o wa ku o mba o na ya ta i fa

la ko ya ta i fa la ko I sra e li li I sra e li.

23 Soprano & Alto (Ybs 36:14)

1. U wa shu hu di e walewa li o ku wa vi u mbe vya ko ta ngu a wa li

30



na kuya thi bi ti sha ma ne no ya u na bi i ya li yo ne

36



nwa kwa ji na la ko ya li yo ne nwa kwa ji na la ko ya li yo ko.

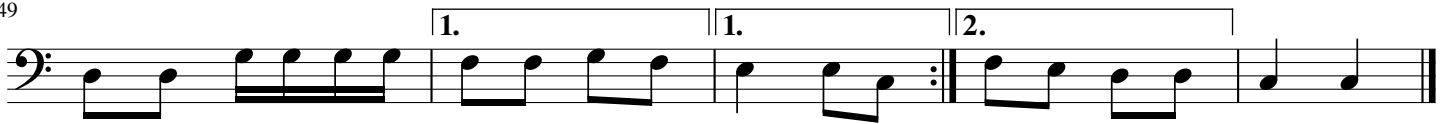
44

Tenor & Bass (Ybs 36:17)



2.Na wo te wa ka a o du ni a ni wa ta ju a ya kwamba

49



we we ndi weBwana Mu ngu wa mi le le wa Mu ngu wa mi le le.