

AMEUFUNUA WOKOVU.

GOLDEN J.SIMKONDA

4/10/2025

TUNDUMA - SONGWE

Kwa uchaji

mf
Bwa na a me u funu a
wo ko vu wa ke wo ko vu wa ke
mf
wo ko vu mp

5

p
wo ko vu wa ke
f
ma cho ni pa mata i fa.
p
ma cho ni

8

mf

1.Mwimbi e ni Bwa na wimbo m pya kwa ma a na a me te nda mambo

11

ya a ja bu m ko no wa ku u me wa kemwe nye we m ko no

14

wa ke Mtaka ti fu u me te nda wo ko vu.

16



mf

2. Bwana ameufunu a wo ko vu wa ke ma cho ni pa mata i fa a me i

19



dhi hi ri sha ha ki ya ke a me zi ku mbu ka re he ma za ke na u ami

22



ni fu wa ke kwa nyumba ya I sra e li.

24



mf

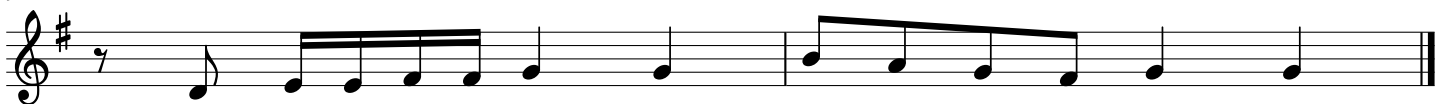
3. Mi i shoyo te ya Du ni a i me u o na wo ko vu wa Mu ngu we tu

26



Mshangi li e ni Bwa na n chi yo te i nu e ni sa u ti

29



i mbe ni kwa fu ra ha i mbe ni za bu ri.