

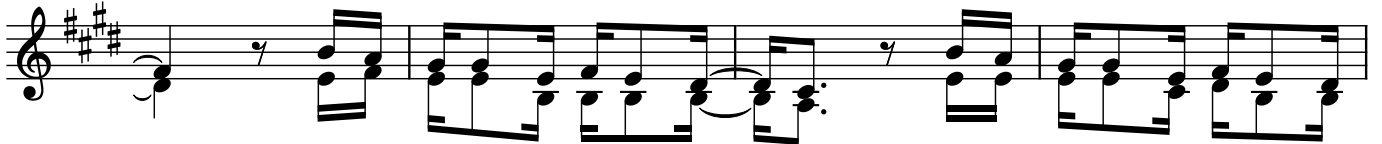
Nitamwimbia

Alvin Marie Esq.
Majengo, 2022

♩ = Andante



1.Ni na m ju a nimwami ni ye ndi ye Mungumwenyengu vu
2.Kwawema wa ke mi mi na i shi ni na so nga na ji mu du
3.Ma gumu me ngi ni me pi ti a kwenye ra ha na ta a bu
4.Na ka za mwendo ni fi ke kwa ke si le ge i si fi mo yo



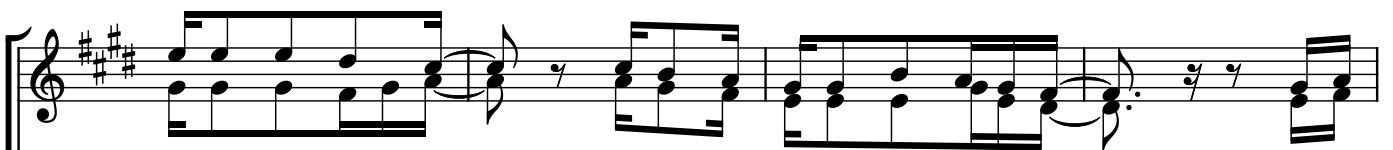
ji na la ke Ye ho va Ni si Mungu a na ye ni pa u
ngu vu za ke za ni we ze sha pe ndo la ke ni fa ra ja
Mungu a li ni te ge me za kwenye nya ka ti na ha li
a ni o ngo za sa fa ri ni ni ta shinda ni ta vi kwa



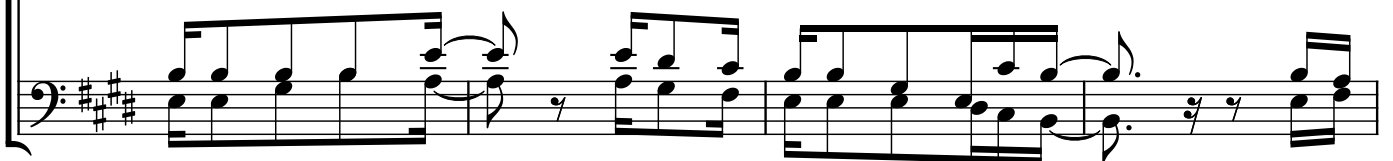
shi ndi ba si mimi Nita mwimbi a Mungu wa ngua li yeha i na te na
ya ngu hivyo mimi
zo te mi mi le o
ta ji la u zima



te na



ni ta m si fu si ku zo te ni nga li ha i kwa u



pendo a li ni u mba ni m ju e na ni m pende ni m
i li

tu mi ki e da i ma ni m si fu ye - ye kwa u ye

HITIMISHO

Mungu habadi li ki niyeye jana le onami le le nami nita msifuda ima sitao

Nita imba wa kati wa shi da nita imba wa kati wa ra ha nita
ndoshwa kwa - kemimi

mwami ni kati ka vyo te Nita msifu mi le le Nita le le Nita le le