

# KIKOMBE KILE CHA BARAKA

*Na Jerome Kagoma(JEKA)*

*Kibondo Kigoma*

15/04/2019

$\text{♩} = 100$

Ki ko mbe ki le cha Ba ra - ka - Tu ki ba ri ki cho je!

7

1. 2.

si u shi ri ka wa - Da mu ya kri sto. Ki ko Da mu ya kri sto.

14

1.Ni mru di shi e Bwa na ni ni kwa u ka ri mu wa ke wo te  
2.I na tha ma ni ma - cho ni pa Bwa - na - ma - u ti  
3.Ni ta ku to le a Dha bi hu ya ku shu ku ru na ku li ta

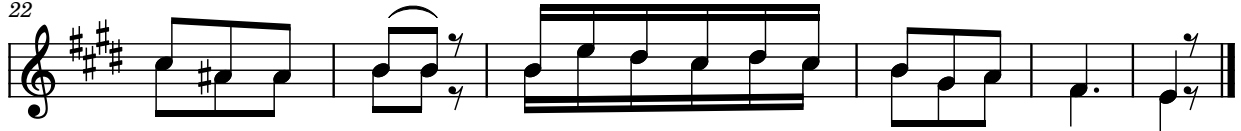
2

18



a li o ni te nde a, Ni ta ki po ke a ki ko mbe  
ya wa cha Mu ngu wa ke, Ee Bwa na ha ki ka mi mi ni  
nga za ji na la Bwa na, Ni ta zi o ndo a na dhi ri

22



cha wo ko vu - ; na ku li ta nga za ji na la Bwa na.  
mtu mi shi wa ko; mtu mi shi mwa na wa mja ka zi wa ko.  
za ngu kwa Bwa na; Naa m mbe le ya wa tu wa ke wo te.