

NITAIPAZA SAUTI

MTUNZI

LAWRENCE KAMEJA
MELODIC HARMONY CHORALE

NAIROBI - KENYA @2023



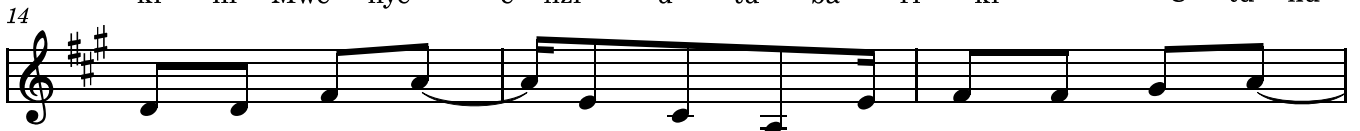
1. Ni na ni a na ye sta - hi li ku pe wa si fa - ni Mu ngu
3. We we ndi we Mu ngu wa - kwe li Mu ngu Mwe nye zi - u me u



6 mwe nye e nzi - yo te ndi ye Mu u mba - U a bu
10 mba Mbi ngu na - n chi hu fa na ni shwi - U ta ba



14 di we U si - fi we we we ni M fa lme - U tu ku
ki ni Mwe nye - e nzi u tu ba - ri ki - U tu ku



fu na He shi - ma Bwa na ni vya ko Mfa lme -
fu na He shi - ma Bwa na ni vya ko Mfa lme -

CHORUS

17 - A sa nte Mu ngu wa ngu - Mwe ma - ni na shu - ku ru - kwa -

22 1. ku ni li nda - - ve ma ni na shu ku ru. - A sa - nte

26 **2.**

na shu ku ru. - Ni ta i pa - za sa - u ti - Eee

31

Ni ta nga ze ma te ndo - ya ko Ee We we ni

36

Mwa nzo na - Mwi sho ni wa Mi le - le

40

- 2.Ni na ni a tu pa ye - ngu vu pi a u zi ma - ni Mu ngu mwe nye e nzi -

46

- yo te ndi ye Mu u mba - Ye ye ni A lfa na O - mega ni wa mi-le le -

52

- U tu ku fu na He shi - ma Bwa na ni vya ko Mfa lme, A sa nte