

Mt. Fransisco Somo wa Kwaya Yetu Utuombe

By Philipo D. Mizungwe
Mt. Ritha wa Kashia
Mbagala Majimatitu
20/05/2026 0766978331

vivace

f Tu-na-ku-shu-ku-ru M-ta-ka-ti-fu we-tu Fra - nsi sco wa-na-o tu-na-ku-shu-ku-ru
Tu na-ku-si-hi u-si-cho-ke ku-tu-o-mbe a tu na-ku-si-hi

ff
M-ta-ka-ti-fu wa Kwa-ya ye tu ku-tu-o-mbe-a tu-o-mbe-e
u-si-cho-ke ku-tu-o-mbe a si-si wa-na-o

wa-na-o u-pe-ndo wa-na-o
tu-o-mbee wa-na-o tu-we na tu-we na u-pe-ndo tu-o-mbe-e tu-o-mbee wa-
wa-na-o u-pe-ndo wa-na-o
tu-o-mbee wa-na-o tu-we na u-pe-ndo tu-o-mbe-e wa-

she-ta-ni
na-o tu-m-shinde tu-m-shindeshe-ta-ni tu-ombe na-si tu-fi-ke juu mbi-ngu-ni
na-o she-ta-ni
tu-m-shindeshe-ta-ni

O
R
G
A
N

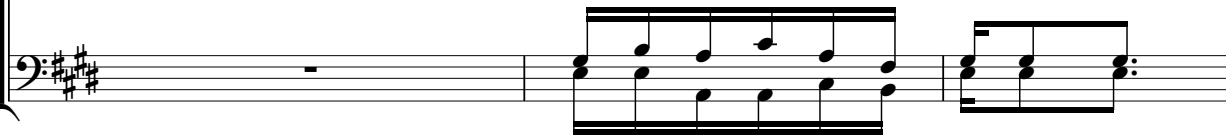


1. Tu - o - mbe - e wa - na - o tu - m - shi - nde she - ta - ni
kwa - ni u - tu - mewe - tu hu - u wa u - i - mba - ji u - me - so - ngwa na vi -
2. Tu - o - mbe - e wa - na - o tu - i - ge mfa - no wa - ko
tu - hu - bi - ri I - nji - li kwa nji - a ya ku - i - mba tu - o - mbe - e wa - na -
3. Tu - o - mbe - e tu - e - pu - ka - ne na ma - ru - mba - no
tu - o - mbe - e tu - e - pu - ka - ne na mi - go - go - ro tu - o - mbe - e ba - ba



1. kwa - zo - vi - ngi sa - na bi - la we - we ha - tu we__ zi
2. o tu - hu - bi - ri I - nji - li kwa ma - ta - i - fa yo - te
3. tu - we na u - mo - ja tu - i - je - nge Kwa - ya ye__ tu

O
R
G
A
N



HITIMISHO



U - pe - ndo ka - ti ya Kwa - ya na Kwa - ya nyi - ngi - ne na - o u - du - mi - shwe
Kwa - ni - ni tu - chu - ki - a - ne wa - ka - ti wo - te tu - na - mwi - mbi - a Mu - ngu?
Kwa - ni - ni tu - go - mbe - e fi - to wa - ka - ti tu - na - je - nga nyu - mba mo - ja?
Tu - i - ge m - fa - no wa so - mo kwa ku - te - nda yo - te a - li - yo - te - nda
A - li - ga - wa ma - li za - ke kwa wa - tu wo - te wa - li - o ma - si - ki - ni



na - wa - si - hi tu - pe - nda - ne ka - ma vi - le Kri - sto a - li - vyo - tu - pe - nda
na - wa - si - hi tu - pe - nda - ne ka - ma vi - le Kri - sto a - li - vyo - tu - pe - nda
na - wa - si - hi tu - pe - nda - ne ka - ma vi - le Kri - sto a - li - vyo - tu - pe - nda
na - wa - si - hi tu - pe - nda - ne ka - ma vi - le Kri - sto a - li - vyo - tu - pe - nda
na - si tu - i - ge m - fa - no kwa ku - ga - wa ma - li kwa - o ma - si - ki - ni



Tu - hu - bi__ ri I - nji - li kwa ma - ta__ i - fa yo - te tu - ga - we__ ma -
 i li Bwa__ na Ye - su a - we - ze__ ku - fu - ra - hi a - tu - a__

tu - hu - bi - ri i - nji - li i - nji - li tu - ga - we ma - li
 i - li Bwa__ na Ye - su a - we - ze a - tu - a__ nda -

1. li ze - tu kwa - o ma__ si - ki - ni
 nda - li - e ma - ka - o hu - ko - mbingu - ni kwa Mungu we - tu__

2.

D.S.

ze - tu tu - ga - we
 li - e ma - ka - o