

# NINA UHAI KATIKA BWANA

ANTFONA YA KOMUNYO  
Taz Gal 2-20

BY M.P.MAKINGI  
20-06-2026  
SINGIDA

MODERATO

NI NA U HA I KA TI KA I MA NI NI NA U HA I NI

NA U HA I KA TI KA I MA NI YA MWA NA WA MU NGU NGU

A MBA YE A LI NI PE NDA A KA JI TO A

NA FSI YA KE KWA A JI LI YA — NGU

**FINE**  
ORGAN PAUSE

## MASHAIRI

1. NI ME SU LI BI WA PA MO JA NA — KRI STO. LA KI NI NI HA I



WA LA SI MI MI TE NA BA LI KRI STO YU HA I. YU HA I NDA NI YA NGU.



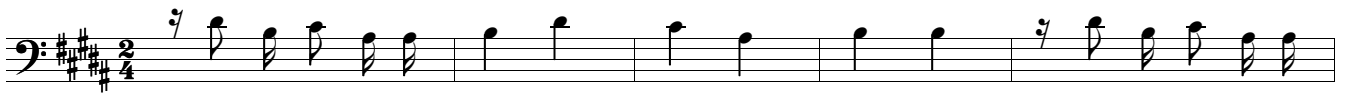
2. NA U HA I NI LIO NA O SA SAKA TIKA MWI LI NI NA



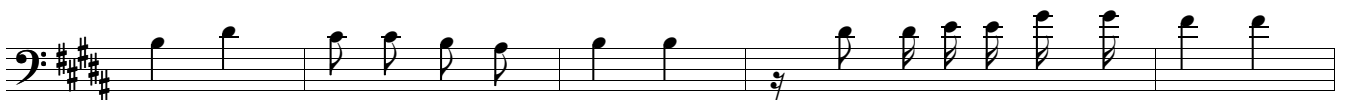
I MA NI YA MWA NA WA MU NGU A MBA YE A LI NI PE NDA A KA JI TO



A NA FSI YA KE KWA A JI LI YA NGU.



3. SI I BA TI LI NE E MA YA MU NGU. MA A NA I KI



WA HA KI HU PA TI KA NA. KWA A JI LI YA SHE RI A



BA SI KRI STO A LI KU FA BU — RE.