

# KARAMU YA BWANA YESU

(Yn 6,54); (Yn 6,35, 54); ( Lk 24, 30-31); (Uf 19, 9)

Fr. Emmanuel Msabila  
Caltanissetta, CL  
25-06-2026

♩ = 65

S  
A

Hu u ndi o mwili wa ngu, Hi i ndi o Da mu ya

T  
B

Hu u, ndi o Mwili wa ngu, Hi i, ndi o Da mu

Hu u ndi yo Mwili wa ngu pi a, Hi i ndi o Da mu ya

8

ya ngu. Tume a li kwa kwenye ka ramuya Bwa na, I li tu pa te u

ngu.

15

1. zi ma wa mi le le. 2. le le

19

1. Wewe ni M ka tem katwa u zi ma, A jayekwa ko hata o nanja a.  
U shuka o ku to kambungu ni

27

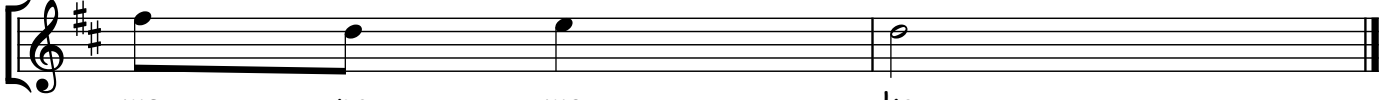
2. A u laye Mwi li na kunywa Damu ya ko A ta u ri thi u zima wamile le.  
Hu ka a nda ni ya ko mi le le,

35



3. U li ju li ka nakwa ku me gam ka te, Kwakaramuya ko tutambue u  
 Na yomacho ya o ya ka fumbu li wa,

41



we po wa ko.

43



4. Wanahe ri wa le u li o wa li ka, Tukiwawaa mi ni futufikekwenye  
 Kwe nyeka ra mu ya Mwanako ndo o,

49



u tu ku fu wa mi le le.