

MERIKEBU

Na. Sekwao L

0757 329 533

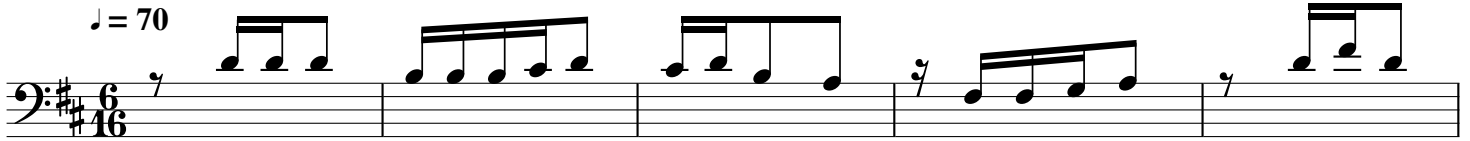
22/06/2024

Mafundisho/Utume

MT. gRegOrY MKUU-Parokia ya Itaragwe

Kwa uchangamfu

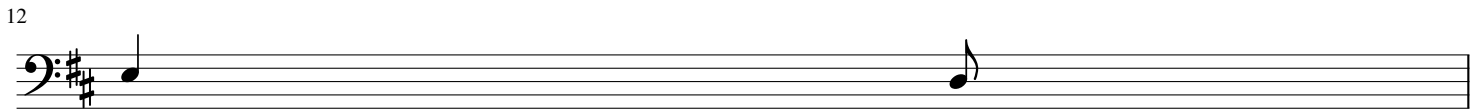
$\text{♩} = 70$



Me ri ke bu i li po a nza ku za ma kwe nye ma ji na ndi po



maba ha ri a wa li po u li za na na ni ka ti ye tu a sa ba bi sha ye dhoru ba



hi i



Yo na a ki wani mmoja wa o chombo ni wa ka pi ga kura waka ju a

ni ye ye we we na ni u me la la he bu a m ka

ni u tu e le ze wa fa nya ni ni tu e le ze Hee!

kwa ni ni me ri ke bu i na za ma u tu a mbi e

1. Wa ka se me za na i li wa ju e na ni a sa ba bi sha ye
 2. Wa ka m tu pa ka ti ka ma ji wa li po gu ndu a hi lo
 3. Na ndi po Mu ngu a ka m ta pi ka to ka tu mbo la sa ma ki
 4. Tu na ku mbu shwaku zi ta mbu a ta la nta tu li zo pe wa

wa li po pi
 ndi po sa ma
 a ka m tu
 tu si je sa

ga ku - ra za - o zi ka mwa ngu ki a YO NA
 ki a ka m me - za a si we ze ku to ro ka
 ma te na NI NA - WI a ka li ta nga ze NE NO
 ba bi sha ME RI KE BU i ka za ma kwe nye ma ji

NB:

Baada ya shairi la nne kiitikio kina badilika hivi:

sauti ya 1. Sisi nani (2,3,4) akina nani

sauti ya 1. kabila gani (2,3,4) na dini gani

sauti ya 1. twafanya nini (2,3,4) twafanya nini

sauti ya 1. tujitambue....(2,3,4)jitambue eeh (RUDIA MARA MBILI)

(unison wote) kwanini Merikebu inazama.....tutaulizwa.

ASANTE KWA KUUTUNZA MUZIKI MTAKATIFU