

# SIKU ILE NILIYOKUITA

Zab.138:1-3,6-9(k)3

Na: Respiqusi Mutashambala Thadeo

Kwaya yaMt. Maurus

Parokia ya Kanisa Kuu- Mpanda

19 Julai 2016

Si ku i le ni li yo ku i ta u li ni i ti ki a u ka ni fa ri ji na fsi kwa ku

7

Si ku i le ni li yo ku i ta u li ni i ti  
ni ti a ngu vu. Si ku i le ni li yo ku i ta  
Si ku i le ni li yo ku  
Si ku i le ni li yo ku i ta u li

12

ki a u ka ni fa ri ji u kani fa ri ji na fsi  
u li ni i ti ki a u li ni i ti ki a u ka ni fa ri ji na fsi  
i ta u li ni i ti ki a u kani fa ri ji na fsi,  
ni i ti ki a u ka ni fa ri ji

16 si ku i le ni li yo ku i ta u li ni i ti ki a

u ka ni fa ri ji na fsi si ku i le ni li yo ku  
u ka ni fa ri ji na fsi kwa ku ni ti a ngu vu  
na fsi kwa ku ni ti a ngu vu. u

19 u ka ni fa ri ji na fsi kwa ku ni ti a ngu vu.

i ta u ka ni fa ri ji  
u ka ni fa ri ji na fsi kwa ku ni ti a ngu vu.  
ka ni fa ri ji na fsi kwa ku ni ti a ngu vu.

23

1.Ni ta ku shu ku ru kwa mo yo wa ngu wo te, mbe le ya mi u ngu ni ta ku i mbi a

28

ni ta ku i mbi a ni ta ku i mbi a za bu ri

31

ni ta su ju du ni ki li ka bi li, he ka lu la ko ta ka ti fu.

35

2.Ni ta li shu ku ru ji na la ko kwa a ji li ya fa dhi li za ko na u a mi ni fu wa ko.

41



Kwa ma a na u me i ku za, a ha di ya ko, ku li ko ji na la ko lo te, si ku i le

47



ni li yo ku i ta u li ni i ti ki a u ka ni fa ri ji

51



na fsi, kwa ku ni ti a ngu vu.

55



3.I nga wa Bwa na yu po ju u a mwo na m nye nye ke vu na ye a m ju a

61



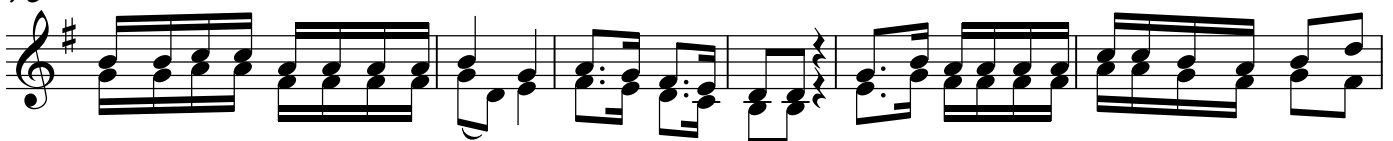
mwe nye ku ji vu na to ke a mba li Ni ja po kwe nda ka ti ya shi da

67



u ta ni hu i sha, U ta nyo sha m ko no ju u ya ha si ra ya a du i za ngu.

73



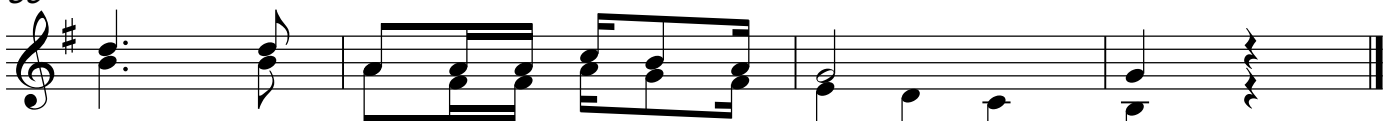
4.Na m ko no wa ko wa ku u me u ta ni o ko a. Bwa na a ta ti mi li za ma mbo ya ngu;

79



Ee Bwa na fa dhi li za ko ni za mi le le, U si zi a che

83



ka zi ka zi za mi ko no ya ko.