

SADAKA YA SHUKRANI
(KWA YOTE ULIYONITENDEA)

Na, Davies Milenguko
 K/Ndege parish
 2012 -Dodoma

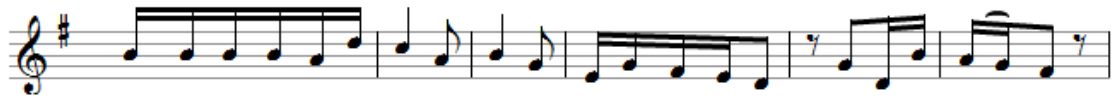
Moderato;

Yo te u li yo ni te nde a e we Mu ngu wa ngu ha ki ka ni
 kwe li ha ki ka ni

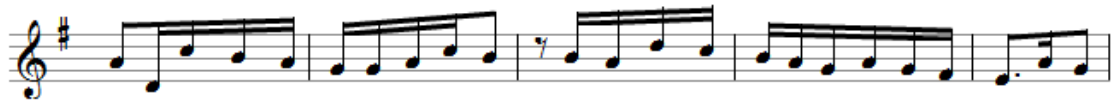
me ma - ni - me ma, me ma sa na na - mi le o
 ha ki ka ni me ma ni me - ma - sa na na - mi, Ni na
 me ma ha ki ka, yo te ni me ma - sa na Na mi
 ha ki ka yo te me ma sa na na - mi

le ta sa da ka hi i ya shu kra ni po ke a Mu ngu po ke - a
 Ee Mu ngu

1. sa - da ka
 sa da - ka - ya ngu, Na - ya ngu.
 2. Fine



1. Ro ho ya ngu i ta so no ne ka mi mi mwa na o, Ni fi ke ha - pa,
2. Mu ngu wa ngu mi mi si ta ki ni we m bi na fsi, U me ni pa me ngi,
3. U we zo na ma a ri fa u li o ni ja li a, ni me ta fu - ta,



Ni ku a bu du bi la sa da ka, hi vyo Mu ngu po ke a ni li cho ku le te
Je! ni shi ndwe ha ta ku shu ku ru, po ke a sa da ka ya ngu ka ma shu kra ni
Na ha ki ka ni me fa ni ki wa, na ku o mba Babapo ke a se he mu ya



a kwa dha ti.
kwa ko Bwa na.
pa to la ngu.

*Copied by; Innocent Samo
K/Ndege parish Dodoma*