

IKATAE DHAMBI

Na; Syl. Mengele
Dodoma

Haya Melody

Moderato;



Ndu gu u na o mba - u na o mba m pa ka u na li - a I la cha ku
u na fu nga - u na fu nga m pa ka u na ko - nda ba do i na



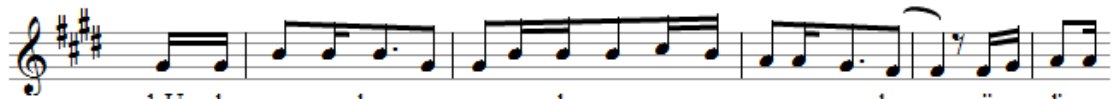
sha nga za hu ji bi wi ma o mbi ya - ko, Te na, ko (ku mbe) i ka ta e
sha nga za hu ji bi wi ma o mbi ya -



Dha mbi - (ndu gu ya ngu) i ka ta e dha mbi - (we we) i ka ta e dha mbi ndu



du u ta pa ta ma ji bu ya ko - (ku mbe) i ka -ko.

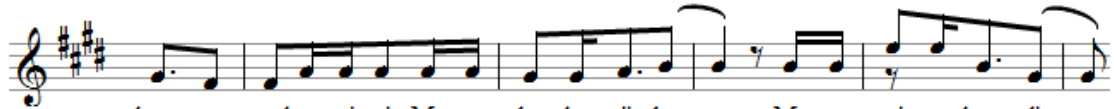


1. U chu ngu ze kwa nza - u chu ngu ze ma ne no ya ko - ji u li ze

2. She ta ni mu o vu - ka ji fi cha mwi li ni mwa ko - a na ku tu

3. U na fa nya ve ma - ku - shi ri ki I - ba da - te na u na

4. U si nu ng'u ni ke - kwa - mba Mu ngu ha ku ji bu - u si la la



kwa nza - kwa ni ni Mu ngu ha ku ji bu - Mu ngu ni m kwe li -

mi a - ku a ngu sha wa tu dha mbi ni - u va a ji wa ko -

i mba - ku m tu ku za Mu ngu wa ko - u na cho sha nga za -

mi ke - hu ji bi wi ma o mbi ya ko - u te nda po dha mbi -

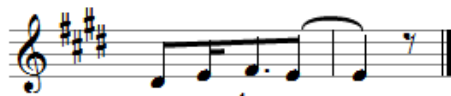


te na Mu ngu ha ba di li ki - ye ye hu wa ji bu - hu wa ji bu wa

ngu o fu pi - za a i bu - wa tu wa - Mu ngu - wa na a ngu ka

ni ku le ku pi ga ra m li - ha po ndu gu ya ngu - u na fu ta ma

u na fu ta ma o mbi ya ko - i ka ta e dha mbi - u ta pa ta ma



nye nye ke vu -

dha - mbi ni -

o mbi ya ko -

ji bu ya ko -