

EE BWANA POKEA SADAKA

Martias Bernard Babu
22/11/2002
Safarini Geita

Sadaka Mpunze Kahama

Soprano/Alto

Tenor/Bass

Ee Bwa na tu na ku o mba u po ke e sa da ka

S./A.

T./B.

hi i ye tu i ku pe nde ze Bwa na u po ke e e


S./A.

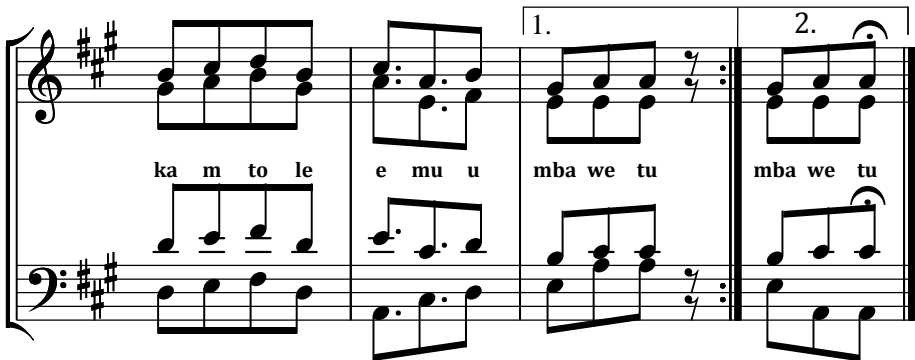
T./B.

po ke e wa u mi ni wo te twe nde ku to a sa da ka twe nde ni Ee Bwa na

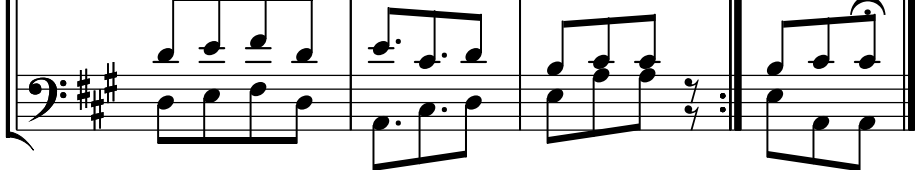
S./A. 

wo - te tu ka to e sa da ka ki do go twe nde ni tu
po ke a ja po ni

T./B. 

S./A. 

ka m to le e mu u mba we tu mba we tu

T./B. 

O
R
G
A
N

Mashairi:

S./A. 

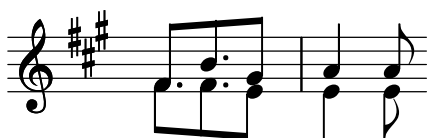
1. E e ndu gu shi ka u li cho na cho ne nda ka - to e
2. Ma li zo te tu li zo na zo zi me to ka kwa mu u mba
3. Mka te na di va i ni ma za o ya ma sha mba - ye tu
4. Wo te twe nde ni tu ka to e sa da ka kwa ——— Mu ngu

1. u li cho a nda a wi ki nzi ma u ka m pe bwa na na ye
2. na si wo te tu ka m shu ku ru Mu ngu we tu ndi ye a tu
3. na ka zi ya miko no ye tu wa na da mu twa ku si hi bwa na
4. na si twa ku o mba u po ke e sa - da ka ze tu hi zo

S./A. 

1. sa sa u li cho a nda a wi ki nzi ma u ka m pe bwa na na ye
2. we tu na si wo ——— ka m shu ku ru Mu ngu we tu ndi ye a tu
3. pi a na ka zi ——— no ye tu wa na da mu twa ku si hi bwa na
4. we tu na si twa ——— mba u po ke e sa - da ka ze tu hi zo

S./A.



1. a ta po ke a
2. pa e u zi ma
3. u po ke e -
4. shu kra ni ze tu