

Enendeni Ulimwenguni Mkaihubiri Injili
(Kiitikio: Mk 16:15)

Robert A Maneno (RAM)
Mbezi Beach
13 August 2016

m ka i hu bi ri I nji li

E ne nde nu U li mwe ngu ni m ka i hu bi ri I nji li

mwo te m ka - - i hu bi ri i nji li

E ne nde ni U li mwe ngu ni m ka i hu bi ri I nji li

M - m ka i hu bi ri I nji li - - nji li

1. nji - li - - nji li

2. nji - li

m ka i hu bi ri I nji li

E ne nde nu U li mwe ngu ni m ka i hu bi ri I nji li

mwo te m ka - - i hu bi ri i nji li

E ne nde ni U li mwe ngu ni m ka i hu bi ri I nji li

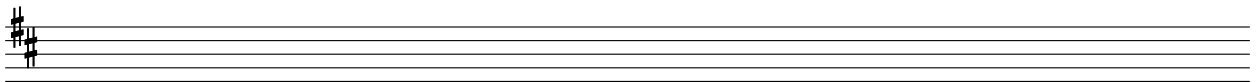
Mashairi kwa matumizi ya miito na mengineyo
Marko 16: 16-18



1. A a mi ni ye na ku ba ti zwa a ta o ko - - ka,
2. Na i shara hi zi zi ta fwata na na ha o waa mi ni o,
3. Wa ta shi ka nyo - ka, hata wa ki nywa ki tucha ku fi sha,
4. Wa ta we ka mi - ko no ju u - - ya wa go - - njwa,



1. a - si ye - - a mi - - ni - - - a - - ta hu - - ku mi wa - -
2. kwa ji na la ngu wa ta to a pe po wa ta se ma kwa lu gha m - pya
3. ha - - ki ta - - wa dhu - - ru - - - ha ki ta wa dhu ru ka bi - sa
4. na - - o wa - ta pa - - ta - - - wa - - ta pa - - ta a fya - - -



Mashairi kwa matumizi ya J'Pili ya 21 Mwaka C (Wimbo wa Katikati)
Zab 116 (Matoleo Mengine Zab 117),



1. E nyi ma ta i - - fa yo te m - - si fu ni Bwa na,
2. Ma a na fa dhi - li za ke kwe - - tu si si ni kuu



1. e - nyi wa - - tu wo - - te - - m - - - hi mi di - - ni - - .
2. na u a mi - - ni fu - - wa Bwa na ni - - - wa mi le - - le - - .