

# NITAKUTUKUZA

Zab:29:1,3-5,10-12  
Dom.13B

By G.Hanga  
Ifakara Parish.2004

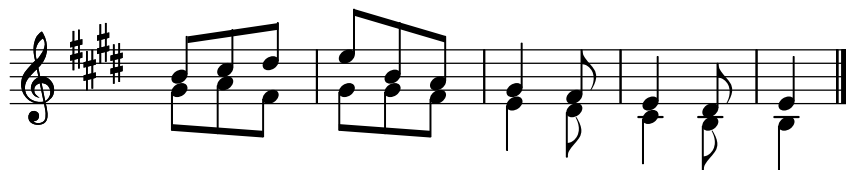
Ee Bwa - na ni - ta - ku - tu - ku - za kwa ma - a - na u - me

1. 2.  
ni - i - nu - a Ee na

1. Wa - la hu - ku - - wa - fu - ra - hi - sha a - du - i za - ngu ju - u ya - ngu

1. u - me - i - i - nu - a na - fsi ya - - ngu

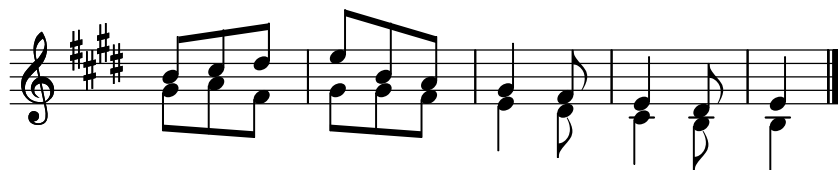
2. Bwa - na ku - to - - ka ku - zi - mu - - u - me - - ni - hu - - i - sha



2. kwa wa - le wa - na - o - - shu - ka shi - mo - ni



3. Ee - nyi wa - ta - u - a wa - - ke mwi-mbi - e - ni Bwa - na za - bu - ri



3. na - - ku - fa - - nya shu - - kra - - ni



## SAUTI NYINGINE YA MASHAIRI

