

Kafumu E. J  
Mpwapwa - Dodoma  
11/06/ 2011  
+255 753 382 382

# WASTAHILI KUSIFIWA

Moderato

Wa sta hi li ku si fi wa na ku tu ku zwa mi le le, wa sta hi li

1. ku si fi wa na ku tu ku zwa mi le le; 2. le le; wa sta hi li ku si fi wa  
wa sta hi li

ku si fi wa  
wa sta hi li ku si fi wa fi wa wa sta hi li ku si fi wa na ku tu ku zwa mi -  
ku si fi wa

1. 2.  
le le.

Kafumu2010@gmail.com.: kafumu\_ej2@yahoo.com  
Copyright 2011  
+255 753 382 382, +255 717 833 105

1. U me hi mi di wa ee Bwa na Mu ngu wa ba ba ze tu, wa sta hi li ku si fi wa na ku tu -

1. ku zwa mi le le, li me hi mi di wa ji na la ko ta ka ti fu tu ku - fu,

1. wa sta hi li ku si fi wa na ku tu ku zwa mi le le.

# WASTAHILI KUSIFIWA



2.U me hi mi di wa ka ti ka he ka lu la fa ha ri ya ko, wa sta hi li ku si fi wa na ku tu-



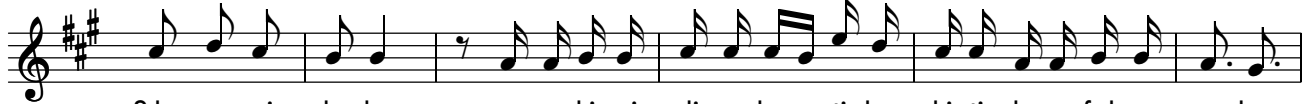
2.ku zwa mi le le, u me hi mi di wa ka - ti ka a nga la mbi ngu ni,



2.wa sta hi li ku si fi wa na ku tu ku zwa mi le le.



3.U me hi mi di wa u ke ti ye ju u ya ma ke ru bi, wa sta hi li ku si fi wa na ku tu-



3.ku zwa mi le le, u me hi mi di wa ka - ti ka ki ti cha u fal me wa ko,



3.wa sta hi li ku si fi wa na ku tu ku zwa mi le le.

Kafumu2010@gmail.com:: kafumu\_ej2@yahoo.com

Copyright 2011

+255 753 382 382, +255 717 833 105