

NDIWE SITARA YANGU

John W. Mrina

2012 Usa River

ndi we u ta
Ndi we si ta ra ya ngu, ndi we si - - ta ra ya ngu, u ta ni
ndi - - we u ta

ni hi fa dhi u ta ni hi fa dhi,
hi fa dhi na - - ma - - te - - so, u ta ni hi fa - - dhi na
ni hi fa dhi
ni hi fa dhi u ta ni hi fa dhi,

ny i mbo
ma te so, u ta ni zu - - ngu sha ny i mbo ny i mbo za wo
ny i mbo ny i mbo,
ny i mbo, ny i mbo,

ko - - - vu, u ta ni zu ngu sha ny i mbo za wo ko vu.



1. He ri a li ye sa me he wa dha mbi, na ku
 2. Na li ku ju li sha - - dha mbi ya ngu, wa la



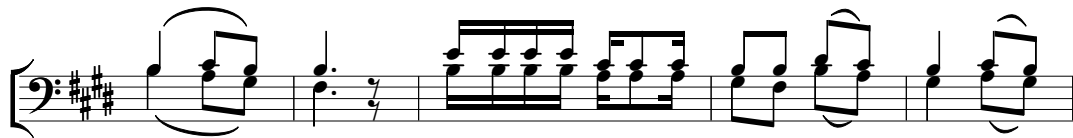
si ti ri wa ma - - ko sa ya ke, he ri Bwa na a si ye m he sa bi a
 si ku fi cha u po to vu wa ngu, na li se ma nii ta ya ki ri ma a si



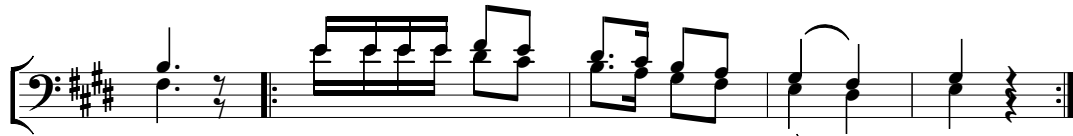
u po - - to vu, a mba ye ro ho ni mwa ke ha m na hi la.
 ya ngu kwa Bwa na, na we u ka ni sa me he - - dha mbi ya ngu.



3. M si we ka ma fa ra si, wa la nyu mbu wa si o na a



ki - - - li, kwa ma ta ndi ko ya li ja mu na - - ha ta - -



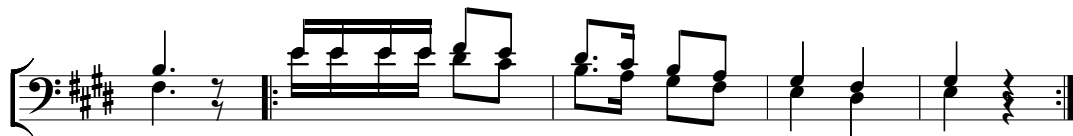
mu, (a)sha ri ti ku wa zu i a wo te ha - - o,
 (b)a u ha wa ta ku ka ri bi a ka - - mwe.



4. M si fu ni Bwa - - na, sha ngi li e ni e nyi we nye



ha - - - ki, pi ge ni vi ge le ge le vya - - fu ra - -



ha, ni nyi nyo te m li o wa nyo fu wa mo yo.