

Vijana Fungeni Ndoa

A.A.Kadyugenzi

12.12.2016

$\text{♩} = 40$

S
A

E nyi vi ja na fu nge ni ndo a m pa te fa mi li a Bo ra e nyi Bo ra

T
B

6

m ta ka po fu nga ndo a m ta i shi kwa a ma ni

10

m ta i shi kwa fu ra ha m ta i shi kwa u

13

pe ndo Mungu a ta wa ja li a m ta pa ta he shi mi wa. mi wa.

19

a li tu fu ndi sha Ye su
a li tu fu ndi sha mwe nye we.
kri stu a li tu fu ndi sha

23

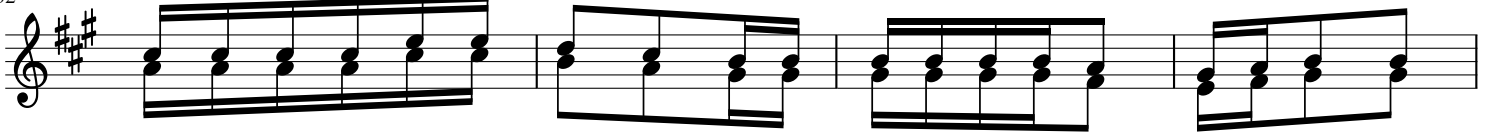
Ndo a ni sa kra me nti ku bwa ka ti ka ka

26

ni sa sa kra me nti ta ka ti fu ya ku he shi mi wa mi wa. mi wa.

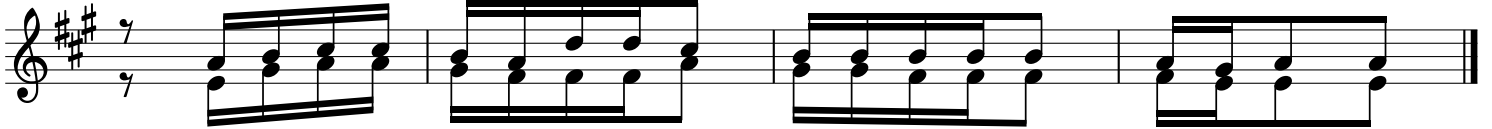
(Ye su)

32



1. Bwa na Ye su a li se ma sa kra me nti hi i ni ta ka ti fu
 2. Tu a cha ne na ma i sha ya ku i shi bi la ku fu nga ndo a
 3. Twende tu u ta mbu li she u chu mba we tu ka ti ka ka ni sa

36



so te tu na pa swa ku i ngi a ka ti ka u ta ka ti fu.
 twe nde ka ni sa ni tu ka pa te ku u nga ni shwa na Bwa na.
 ka ni sa li ju e li tu pa ti e ma fu ndi sho ya ndo a.