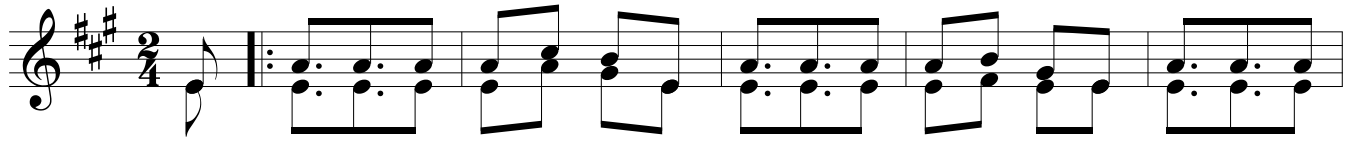
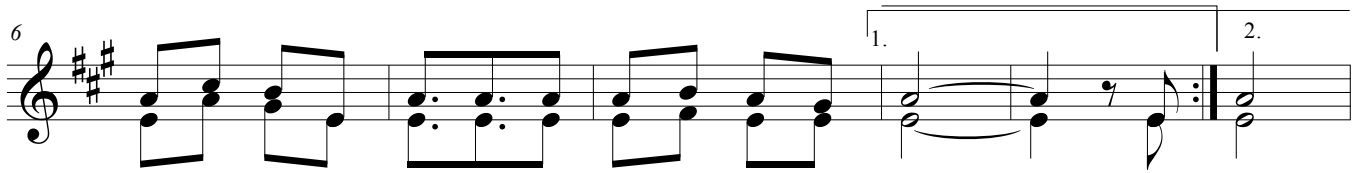


WEMA WA MUNGU

Pius Mutechura
Kibamba, DSM
20.6.2015



1. We ma wa Mu ngu we tu ha ki ka wa sha nga za a me tu u
2. O na we ma wa Mu ngu kwa si si wa na da mu ka m to a
3. O na a na vyo ja li na ku tu si ki li za tu o mba yo
4. Ni Mu ngu wa hu ru ma na Mu ngu wa u pe ndo ha cho ki ku



mba si si kwa ku tu fa na ni sha na ye We ye
mwa na e i li tu we ze ko mbo le wa O wa.
twa pa ta o na Mu ngu a li vyo mwe ma O ma
sa me he na ku tu u nga ni sha na ye Ni ye.



WEMA WA MUNGU

26

le kwe li wa sha nga za Mu ngu wa mi le le. Ha
 le na ni wa a ja bu Mu ngu wa mi le le. We ma wa

33

ke we ma wa ke Mu ngu we tu we ma wa ke we ma wa ke Mu ngu we tu

40

ni wa mi le le.