

NAJA KWAKO EE BWANA.

A. B. Duwe
January 2017.

Na ja kwa ko Ee - Bwa na u ni po ke e mi mi ni m tu mi shi
mi mi

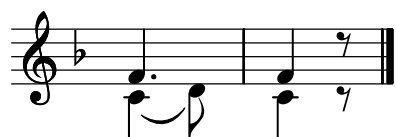
1. 2. Ni na ku ja ni ki wa na pe ndo la
wa ko wa ko. Ni na ku ja ni ki wa na pe ndo la
Ni na ku ja ni ki wa na pe ndo la
Ni na ku ja ni ki wa na pe ndo la

kwe li
kwe- li u ni po - ke e ja po m - dha mbi u - ni ta ka se Ee -
kwe li u ni po ke e, ja po m dha mbi
kwe li ja po m - dha mbi

u ni po nye ro ho ya ngu
Bwa na u ni po nye - ro ho ya ngu.
u ni po nye ro ho ya ngu



1 .Ni na ku ja ku ku to le a shu - kra ni, sa - la na - ma o mbi
2 .Ee Bwa na u si ki e ku - o mba kwa ngu, ni - we chi ni ya mba wa
3 We we ndi we ki mbi li o na ngo me ya ngu, ka - ti ka shi - da
4. Ni o ngo ze ve - ma Ee - Mu ngu wa ngu, ni ya ne ne ma - a ja bu



ya - ngu.
za - ko
za - ngu.
ya - ko