

Nitakapoifanya Nchi

Eze 33:29

Na S. Ngunzwa

04.02.2015

Songea Cathedral

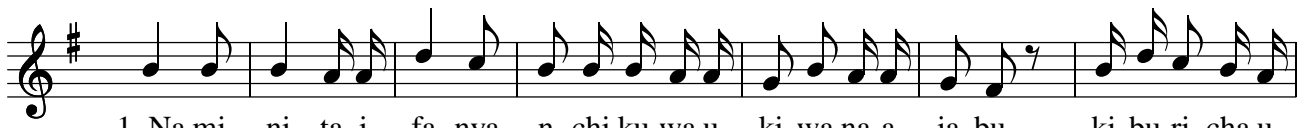
Ni ta ka po i fa nya - n - chi - ku wa u ki wa na a ja bu,

kwa sa ba bu ya ma - chu - ki zo ya o yo te wa li yo ya te nda

Ndi po wa ta ka po ju a ya ku wa mi mi ndi mi Bwa - - na, a

se - - ma Bwa na Bwa na.

Eze 33:28



1. Na mi ni ta i fa nya n chi ku wa u ki wa na a ja bu, ki bu ri cha u

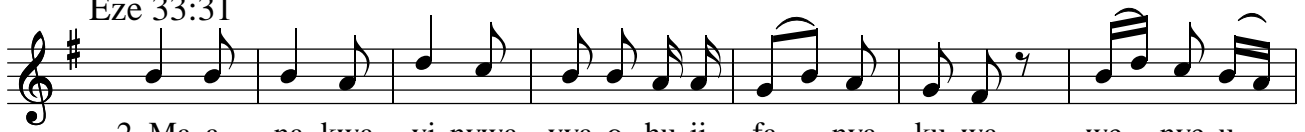


we zo wa ke ki ta ko ma, mi li ma i ta ku - wa u



ki wa a si pi te m tu.

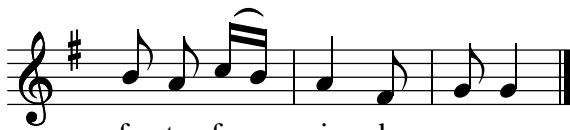
Eze 33:31



2. Ma a na kwa vi nywa vya o hu ji fa - nya ku wa we- nye u -



pe ndo mwi ngi, la - ki ni mi - o yo - ya - o i na ta



fu ta fa - i da ya o.

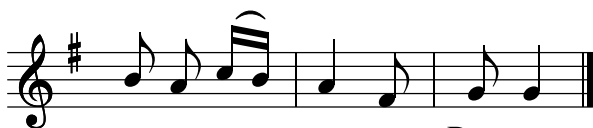
Eze 33:33



3. Ha yo ya ta ka po ku wa po na ta za ma ya - na ku ja, ndi po wa ta -



ka po ju a ya - ku wa, na bi i a me ku wa po ka - ti



ya o a - se ma Bwa na.

Contacts

+255769411477

+255655411477

stephanongunzwa@yahoo.com