

WAKRISTO TUILINDE IMANI YETU

Rogart Sangu
15.02.2017
Dodoma

Moderato

Wa-kri-sto tu - i - li-nde i-ma-ni a - lo - tu - a - chi - a Ye-su mwali - mu we

Wa-kri-sto tu - i li-nde i-ma-ni ye tu a - lo - tu - a - chi - a mwa-li - mu we

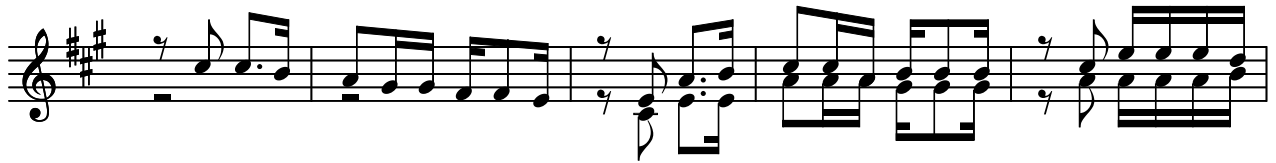
tu tu - i - tu-nze (kwe-li) wa-kri-sto tu - i li-nde i-ma-ni ye tu a - ha - a

1. Tu - i - we - ke i - ma - ni ye - tu ka - ti - ka ma - te - ndo kwa u - tha - bi - ti, pa - si - po

1. ma - sha - ka yo - yo - te, ne mbo ye - tu ni u - ba - ti - zo

2. Tu - we ma - ja - si - ri po - po - te, ku - i - hu - bi - ri i - nji - li ya Ye - su, kwa u - ba

2. ti - zo si - si twa - to - sha, tu - me - ku - wa ma - ku - ha - ni wa - ke



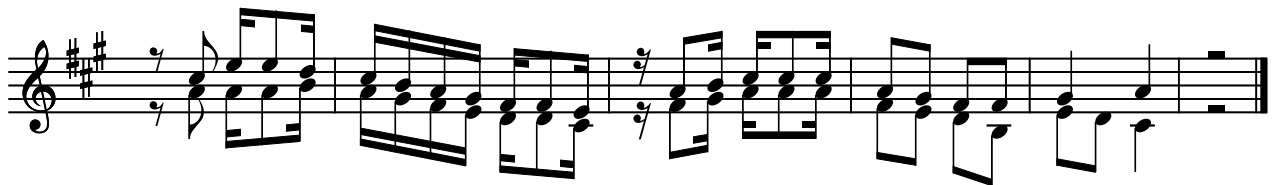
3. Tu - i - mbe u - tu - ku - fu wa - ke, tu - sa - li bi - la ya ku - cho - ka, tu - wa - o - nge - ze



3. wa - si - o wa - a - mi - ni, i - li wa - mu - a - mi - ni mwo - ko - zi



4. Tu - si - yu - mbishwe na pe - po zi - vu - ma - zo, i - ma - ra i - ma - ra tu - si - ma - me,



4. tu - we ta - ya - ri ku - fa ki - sha - hi - di, i - li i - nji - li i - e - ne - e po - te.